

Postindustrielle Transformation

BAUHERR/-IN	Halter AG, Developments
ARCHITEKTUR	kpa Fribourg Architectes SA
BGF	17.602 m ²
WOHNPLÄTZE	Haus 1 bis 5: 143 Studierendenapartments; Haus 6: 28 Apartments für junge Berufstätige
FLÄCHE PRO WOHNPLATZ	10 m ² bis 20 m ² (Studios: 23 m ² bis 30 m ²)
WARMMIETE	211,- bis 224,- €/Monat (möbliert)
BAUKOSTEN	57,9 Mio. € (gesamtes Bauvorhaben)
BAUKOSTEN PRO WOHNUNG	338.774,- €
FERTIGSTELLUNG	2020



● Neue Wohnmodelle ● Alternativ planen und bauen

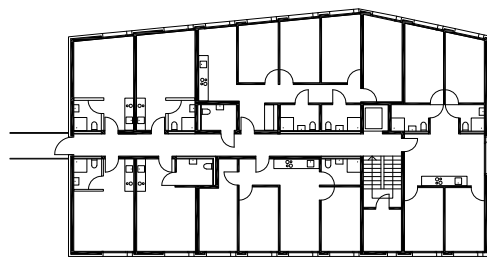


Abb. 207 Grundriss Regelgeschoss, M.1:500 [© BF Vario]

Das alte Industriegelände der Gießerei befindet sich in zentraler Lage und in unmittelbarer Nähe mehrerer Hochschulen und der Universität. Die Topografie ist prägend für die Erschließung und den markanten Charakter der Architektur der sechs neuen Gebäude, die von zwei Seiten erschlossen werden: Im Norden sind sie mit acht Geschossen zur belebten Route de la Fonderie und zur Stadt hin ausgerichtet, im Süden präsentieren sich die Gebäude mit drei Geschossen zur vorstädtischen Bebauung oberhalb des Hügels. Die 143 Apartments für Studierende unterteilen sich in 38 Studios, 45 Drei-Zimmer- und 60 Vier-Zimmer-Apartments und sind im Minergie-Standard errichtet.



Abb. 208 Blick auf die Anlage am Steilhang [© apartis Stiftung für studentisches Wohnen]



Abb. 209 Gemeinschaftsbereich [© apartis Stiftung für studentisches Wohnen]